

PROJEKT : SANIERUNG MFH ZIELACKERSTRASSE 30/32 IN 8500 FRAUENFELD

PHASE : AUSFÜHRUNG

PLAN - NR.	PLAN - NAME	MASSSTAB :	PROJEKT - NR. / PK	OBJEKT :
	DETAILPLAN 1 : 20	1:20	NR.	HAUS 30/32

Bauherrschaft: Accu Oerlikon AG
 Pensionskasse, Birnmühlerstrasse 94, 8050 Zurich

Auftraggeber: Ambassador
 Immobilien und Verwaltungs AG, Meiringenstrasse 1, 5400 Baden

Planung und Ausführung: **felber**
 + PARTNER ARCHITEKTEN AG
 Kornbühlstrasse 9
 8280 Kreuzlingen
 Tel. 071-678 10 00
 Fax: 071-678 10 01
 felber.ced@bluwin.ch

Bauphysiker: Zumbach & Partners SA
 Sanitsstrasse 13, 9230 Fällwil, Tel. 071 393 86 81, Fax 071 393 86 82

Sanitär-Ingenieur: Markus Debrunner
 Hausstrasse 23 8290 Kreuzlingen, Tel. 071 671 24 24, Fax 071 671 24 25

Elektroningenieur: Habersaat AG
 Bankplatz 4, 8501 Frauenfeld, Tel. 052 728 98 98, Fax 052 728 98 90

Projektnummer: 240/03
 Plangröße 80/60

Datum: 15.10.03
 Gezeichnet: db

Revisionen:

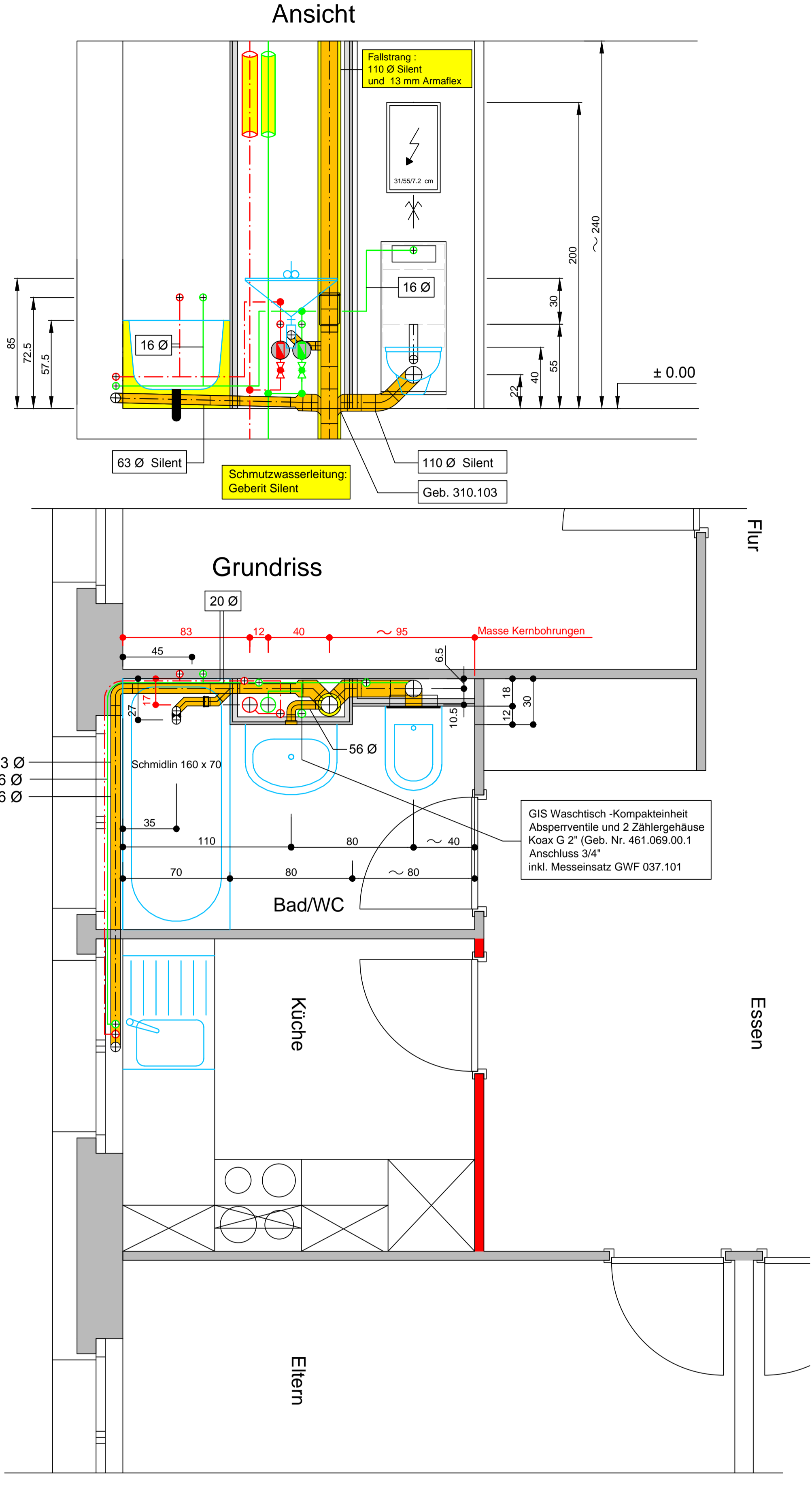
BEMERKUNGEN:
 SAMTLICHE MASSE SIND ROHMASSE DER UNTERNEHMER IST VERPFLICHTET, DIE MASSE AM BAU ZU NEHMEN BZW. ZU KONTROLLIEREN. ALFÄLLIGE DIFFERENZEN SIND SOFORT DER BAULEITUNG ZU MELDEN!

1. + 2. OBERGESCHOSS Strang 1 4 5

EG Strang 1

DEBRUNNER
 HAUSTECHNIKP L A N N U N G
 Hausstrasse, 39, 8230 Kreuzlingen
 Tel. 071 671 24 24
 Fax 071 671 24 25
 E-Mail: md@debrunner.ch
 Sanitär- Heizung Lüftung Koordination

Leitungslegende	Leitungsmaterial Sanitär
Kaltwasser Normal	- Kellerverteilung KW + WW Mepla-Presssystem
Warmwasser	- Verteilung KW + WW Mepla-Presssystem
Kaltwasser/Regenwasser	- Feuerleitung KW CNS Presssystem
Elektr. Begleitheizung	- Gartenverteil. Pex 20
Dachwasserleitung	- Übrige Apparate Pex 16
Schmutzwasserleitung	- Anschlussleitungen WAS PE - Silent
Schmutzwasser Eingelagert	- Fallstränge WAS PE - Silent + 13 mm Armaflex
Heizungs - Vorlauf	- Fallsträngeverbindungen mit E-Mulden
Heizungs - Rücklauf	- Gasleitung in TG-FE-Geschweisst mit Flanschen



Ansicht

Grundriss